

PROJEKT 23-93

Umbau Einfamilienhaus Sunnehaldenstrasse Brütten

Sunnehaldenstrasse 5
8311 Brütten
Direktauftrag 2023
Realisierung 2024 - 2025

DHPA PROJEKTTEAM

Lorenz Dahinden
Moritz Heim
Lukas Redondo



DAHINDEN
HEIM
PARTNER
ARCHITEKTEN



AUFTRAGGEBER

Privat

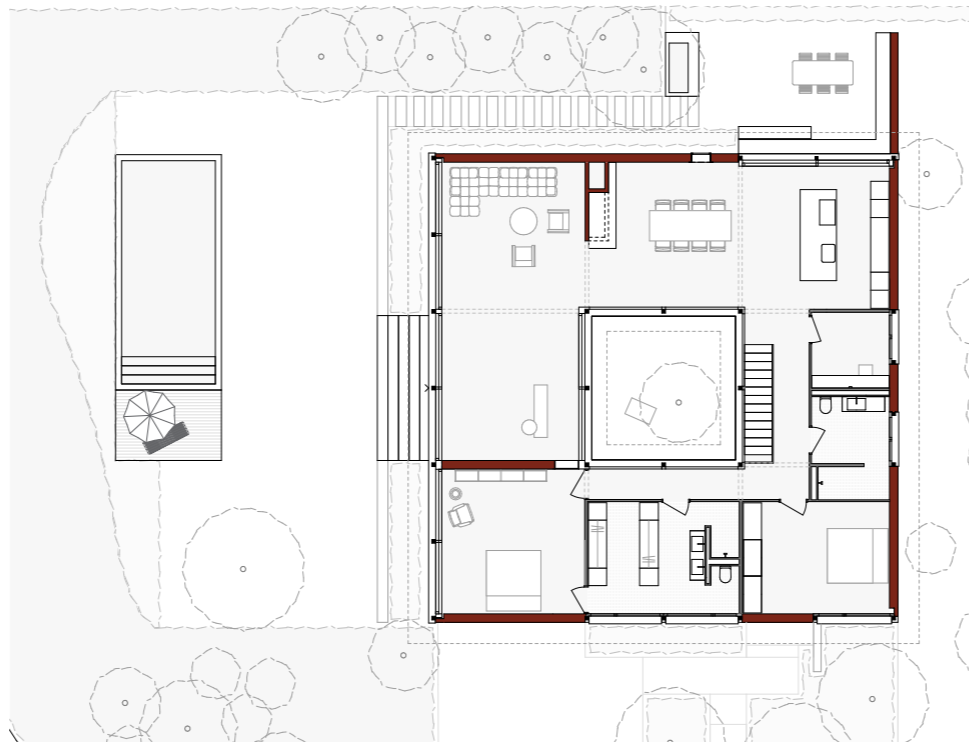
PROJEKTKENNZAHLEN

Geschossflächen SIA 416:

419 m²

Gebäudevolumen SIA 416:

1 172 m³



Mit gestalterischem Gespür und durch gezielten baulichen Eingriff wurde das architektonische Potenzial dieses pavillonartigen Einfamilienhauses aus den 1960er-Jahren voll entfaltet. Der Umbau präsentiert sich als atmosphärische Mischung aus Prairie House und japanischem Pavillon.

Die Erweiterung der Wohnfläche schliesst den ursprünglich U-förmigen Grundriss zu einer umlaufenden Wohnebene mit Innenhof, gestaltet als Kiesgarten mit Kiefer. Der offene, vom Holztragwerk gegliederte Grundriss und die grosszügige Verglasung schaffen vielfältige Blickbezüge zwischen Innen und Aussen.

Das originale Sichtmauerwerk aus rotem Ziegel verankert das Haus in seiner Zeit und zeugt von der Qualität des Bestandes. Geschliffene Betonböden, Lärchenholz, Glasmosaik und fein verputzte Wände verweben den Charakter der ursprünglichen Materialien zu einer zeitgemässen, klaren Architektursprache.



PLANERTEAM

Dahinden Heim Partner Architekten AG

Winterthur

S+K Bauingenieure AG

Bauingenieure, Winterthur

Planelement GmbH

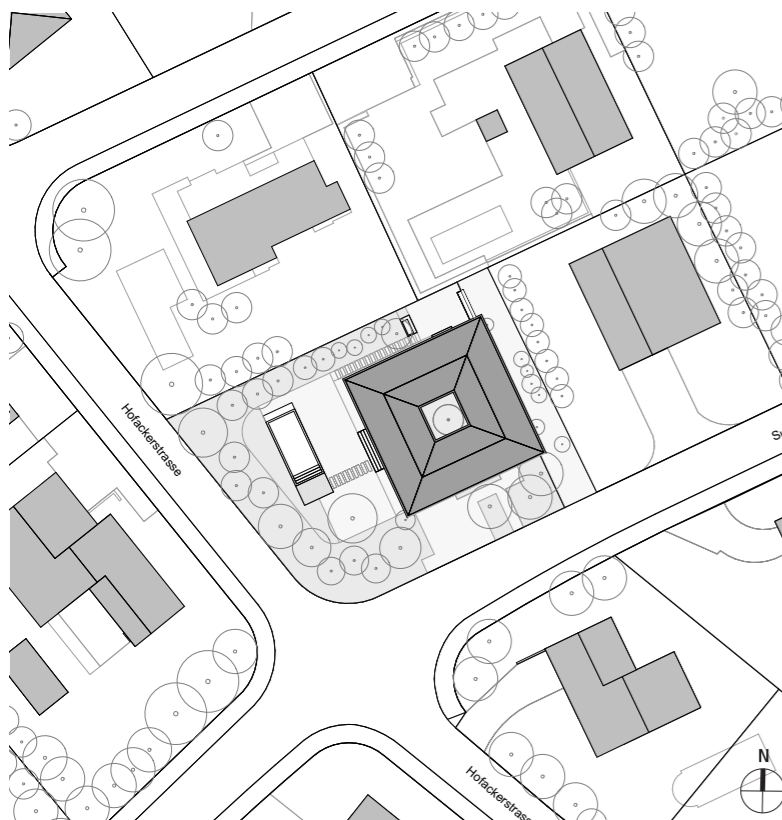
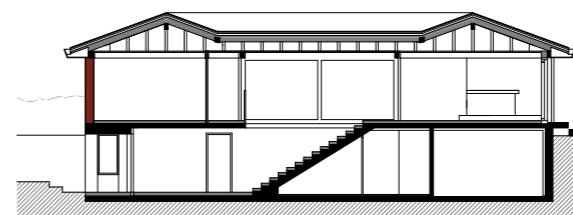
Haustechnikingenieur, Winterthur

Heinz Schmid AG

Elektroingenieure, Winterthur

aundb bauphysik

Bauphysiker, Winterthur



Dahinden Heim Partner
Architekten AG
St.Gallerstrasse 45
CH - 8400 Winterthur

+41 52 244 54 54
www.dhpa.ch