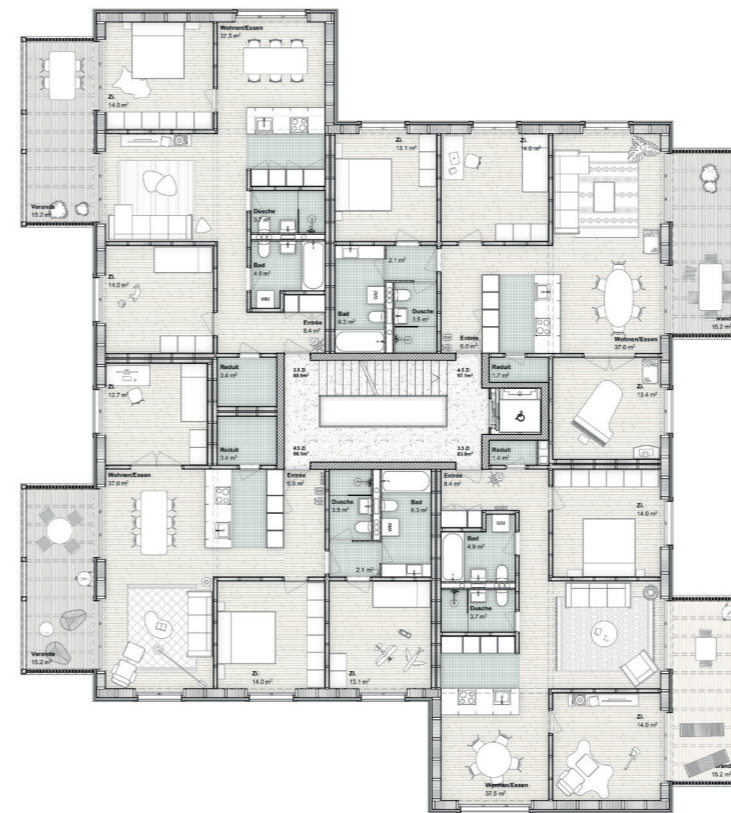


PROJEKT 21-57  
**Wohnüberbauung  
 Eichwisstrasse  
 Hombrechtikon**

Eichwisstrasse  
 8634 Hombrechtikon  
 Gesamtleistungswettbewerb 2021  
 Realisierung 2022 - 2024

DHPA PROJEKTEAM  
 Lorenz Dahinden  
 Stefan Küffer  
 Sabine Weiss



AUFTRAGGEBER  
 Institutioneller Anleger  
 ERNE AG Holzbau  
 Werkstrasse 3



PROJEKTKENNZAHLEN  
 (EXKL. TIEFGARAGE)  
 Geschossflächen SIA 416:  
**7 702 m<sup>2</sup>**  
 Gebäudevolumen SIA 416:  
**23 805 m<sup>3</sup>**  
 Gebäudekosten BKP 2:  
**19 775 000 CHF**

PLANERTEAM  
**ERNE AG Holzbau**  
 Generalunternehmen, Stein  
**Dahinden Heim Partner Architekten AG**  
 Winterthur  
**Basler & Hofmann Ingenieure und Planer AG**  
 Bauingenieure, Zürich  
**R+B Engineering AG**  
 Elektroingenieure, Baar  
**eicher+poli Olten AG**  
 Haustechnikingenieure, Olten  
**BAKUS Bauphysik & Akustik GmbH**  
 Bauphysiker, Zürich  
**vetschpartner Landschaftsarchitekten AG**  
 Zürich  
**Amstein + Walthert AG**  
 SNBS Experte, Zürich  
**Frei + Krauer AG**  
 Werkleitungsplanung, Rapperswil

Fünf punktförmige Gebäude werden abwechslungsweise versetzt und in Längsrichtung der Parzelle so zueinander angeordnet, dass jeweils dreiseitig gefasste Aussenräume entstehen. Die Häuser erhalten so ein dezentes Gegenüber mit maximalen Abständen, gleichzeitig wird der vorhandene Grünraum in die Siedlungstextur eingewoben. Rispensartig entwickelt sich der innere Weg durch die Siedlung zu den einzelnen Zugängen der Häuser und macht das räumliche Kontinuum als vielfältiger Umgebungsraum erlebbar. Durch leichtes Ausdrehen der einzelnen Gebäude wird das

organisch anmutende Setzungsprinzip unterstrichen. Die Gebäude weisen bezüglich ihrer Grösse alle die gleichen Grunddimensionen auf. Flügelpartien an den Ost- oder Westseiten sollen den Gebäuden eine Ausrichtung geben und optimale Besonnung und Belichtung der Wohnungen ermöglichen. Als einleitendes Gebäude erhält das Auftaktsgebäude zwei versetzte Flügelpartien die das räumliche „Strickmuster“ initiiert. Alle Häuser sind vierspännig erschlossen und auf einem auf die Holzelementbauweise abgestimmten Gebäuderaster aufgebaut.

Dahinden Heim Partner  
 Architekten AG  
 St.Gallerstrasse 45  
 CH – 8400 Winterthur

+41 52 244 54 54  
 www.dhpa.ch

