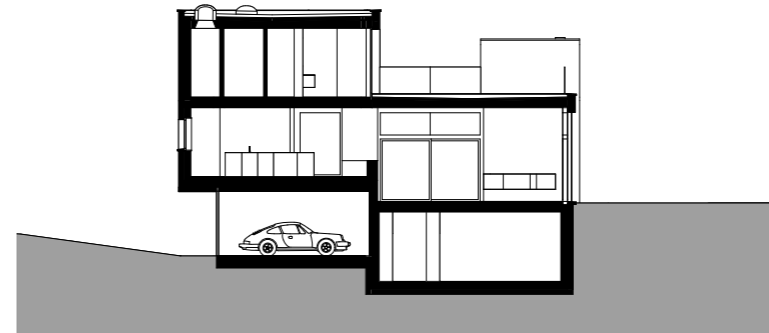


PROJEKT 20-48  
**EFH Büelweg,  
 Winterthur**

Büelweg 33  
 8400 Winterthur  
 Direktauftrag 2020  
 Realisierung 2021 - 2023

DHPA PROJEKTTEAM  
 Lorenz Dahinden  
 Nicolas Frutiger



AUFTRAGGEBER  
 Privat

PROJEKTKENNZAHLEN  
 Geschossflächen SIA 416:  
**503 m<sup>2</sup>**  
 Gebäudevolumen SIA 416:  
**1 830 m<sup>3</sup>**

PLANERTEAM  
**Dahinden Heim Partner Architekten AG**  
 Winterthur  
**Dr. Deuring + Oehninger AG**  
 Bauingenieure, Winterthur  
**Hunziker Partner AG**  
 Haustechnikingenieur, Winterthur  
**ELPAG Elektrotechnik AG**  
 Elektroingenieure, Winterthur  
**Mühlebach Partner AG**  
 Bauphysiker, Winterthur



Das Privathaus für eine Familie befindet sich in parkähnlicher Umgebung auf dem Heiligberg in unmittelbarer Nachbarschaft zu einem kleinen Waldstück, welches die Stadtgärtnerei umgibt.

Die entwurfsbestimmenden Themen sind die Interaktion zwischen Architektur und umgebender Landschaft, sowie die Vereinigung der räumlichen Bedürfnisse einer Autosammlung und grosszügigen Wohnräumen in einer möglichst kompakten Form.

Der kubisch gegliederte L-förmige Baukörper formt, zusammen mit den Nachbargebäuden, nach Südwesten hin einen Hofartigen Aussenraum. Nach Nordosten kragen zwei Geschosse über einer Vorplatzsituation und markieren so einen Sockel in dem der Gebäudezugang,

sowie die Garage platz finden. Das nach Westen leicht ansteigende Gelände wurde genutzt um über ein Splitlevel von Eingangsbereich in die ebenerdige, 3.5 Meter hohe Wohnhalle und aus dieser in den um einige Stufen erhöhten Koch- und Essbereich zu gelangen. Das fließende Raumgefüge der Wohnräume wird dabei durch die zwei Sichtbetonkörper des Kamins und der Küche geprägt.

Währendem die beiden Stirnfassaden komplett geschlossen bleiben und die Längsfassade zum Büelweg hin nur durch ein langes Panorama-Bandfenster geprägt wird, ist die Fassade nach Südwesten zum Wald strukturell komplett geöffnet.

