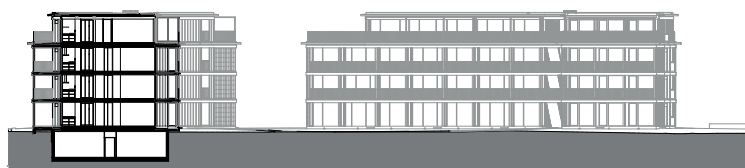


PROJEKT 19-43  
**Wohnsiedlung  
 Tim + Struppi**

Müligrund 1, 1a, 3, 3a, 5  
 8488 Turbenthal  
 Wettbewerb 2020  
 Realisierung 2021 - 2024

DHPA PROJEKTTEAM  
 Lorenz Dahinden  
 Livio De Maria  
 Dieter Haller  
 Mario Welschen



Die beiden zueinander ausgedreht stehenden Baukörper bilden durch die Setzung gegen Südwesten zum Kanal hin durch eine grosszügige, parkartige Wiesenfläche mit Bäumen. Die „Zwillingsbauten“ bestehen je aus einem Längsbau und einem dazu versetzten und losgelösten Punktbau.

Die Wohnungen werden über Lauben und eine Aussentreppe erschlossen. Im Punktbau befinden sich die Familien-, im Längsbau kleineren Wohnungen. Die Baukörper werden durch eine regelmässige Abfolge von Schotten gegliedert. Ein System von Raumkammern und Nischen, von vor- und eingeschobenen Bauteilen sowie im Wohnbereich mittig angeordnete Schiebeelemente erzeugen eine vielseitige erleb- und nutzbare Wohnlandschaft. Gleichzeitig wird über die Anordnung der Individualräume und durch die Schiebeelemente eine Differenzierung der Privatsphäre innerhalb der Wohnung ermöglicht. Der Laubengang wird zum Begegnungs- und Aufenthaltsort, ermöglicht nachbarschaftliche Kontakte und stärkt das Gemeinschaftsgefühl. Die vorgestellten, luftigen Terrassen bilden den belebten, aber auch schützenden Filter zwischen dem gemeinsamen Hofraum und Garten und der privaten Welt des Wohnens.

Die Gebäude sind in massiver Bauweise konstruiert. Die hinterlüftete Fassadenkonstruktion aus grünen, vertikalen Faserzementlamellen und pupur-roten Fensterelementen erzeugt eine wohnliche Lebendigkeit.



AUFTRAGGEBER  
 Boller Winkler AG  
 Tösstalstrasse 15  
 8488 Turbenthal

PROJEKTKENNZAHLEN  
 Geschossflächen SIA 416:  
**5 216 m<sup>2</sup>**  
 Gebäudevolumen SIA 116:  
**16 338 m<sup>3</sup>**  
 Erstellungskosten (BKP 1-5):  
**Fr. 16 850 000**  
 Gebäudekosten BKP 2:  
**Fr. 15 310 000**  
 Baukosten BKP 2 / m<sup>2</sup> GF SIA 116  
**Fr. 2 935**  
 Baukosten BKP 2 / m<sup>3</sup> GV SIA 116:  
**Fr. 937**

PLANERTEAM  
**Dahinden Heim Partner Architekten AG**  
 Winterthur  
**Hunziker Betatech AG**  
 Bauingenieure, Winterthur  
**Lunitec GmbH**  
 Haustechnikingenieure, Winterthur  
**eik-engineering ag**  
 Elektroingenieure, Winterthur  
**BWS Bauphysik AG**  
 Winterthur  
**IHT Ingenieurholzbau für Holz + Technik AG**  
 Brandschutzplaner, Schaffhausen  
**Brogle Rüeger Landschaftsarchitekten**  
 Winterthur



Dahinden Heim Partner  
 Architekten AG  
 St.Gallerstrasse 45  
 CH - 8400 Winterthur

+41 52 244 54 54  
 www.dhpa.ch