

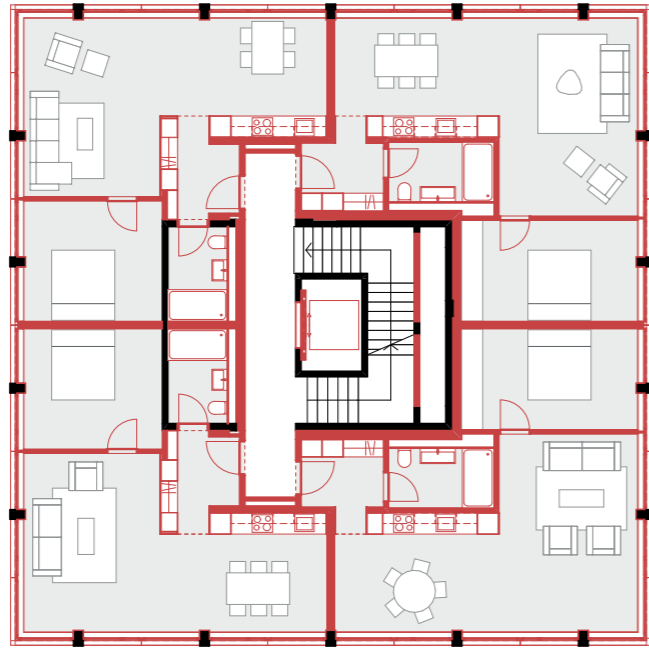
PROJEKT 18-20

Umnutzung Verwaltungsgebäude Frauenfeld

Bahnhofstrasse 55
8500 Frauenfeld
Direktauftrag 2019
Realisierung 2022 - 2023

DHPA PROJEKTTEAM

Stefan Küffer
Livio De Maria



DAHINDEN
HEIM
PARTNER
ARCHITEKTEN

AUFTRAGGEBER

AXA Leben AG
General Guisan-Strasse 40
Postfach 300
8400 Winterthur

PROJEKTKENNZAHLEN

Geschossflächen SIA 416:
4 643 m²
Gebäudevolumen SIA 116:
16 591 m³
Erstellungskosten (BKP 1-5):
Fr. 10 280 000
Gebäudekosten BKP 2:
Fr. 9 090 000
Baukosten BKP 2 / m³ GV SIA 416:
Fr. 548
Baukosten BKP 2 / m² GF SIA 416:
Fr. 2 214

Das Gebäude an der Bahnhofstrasse 55 in Frauenfeld ist Teil einer für die 1960er Jahre typischen Gewerbeüberbauung, bestehend aus einem Sockelgeschoss mit Verkaufsflächen auf Strassenniveau, einem Parkdeck im 1. Obergeschoss so wie drei solitären fünf- bis sechsgeschossigen Bürotürmen.

Der mittlere, abparzellierte Teil der Überbauung blieb im Gegensatz zu seinen Nachbarbauten von den Sanierungen der 1990er Jahre unberührt und bewahrt so seinen ursprünglichen, tektonischen Ausdruck. Charakteristisch ist die differenzierte Fassadenstruktur, bei der horizontale Beton-Brüstungsbänder und filigrane, vorgelagerte Betonstützen das Tragwerk visuell artikulieren.

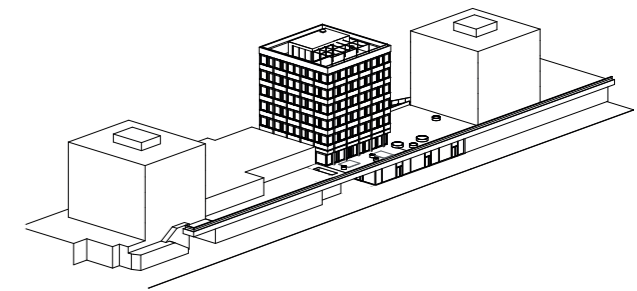
Im Zuge einer umfassenden Sanierung zur Asbestentfernung wurde das Gebäude statisch ertüchtigt und einer neuen Nutzung zugeführt. Während im Erd- und 1. Obergeschoss weiterhin Gewerbeflächen bestehen, wurden die Turmgeschosse in Wohnflächen umgewandelt, wobei pro Geschoss vier 2.5-Zimmer-Wohnungen entstanden sind. Ein neues Attikageschoss mit Aufenthaltsraum und Dachterrasse bietet den Mietern eine grosszügige Gemeinschaftsfläche mit Blick über ganz Frauenfeld.

Der dunkle Fassadenanstrich schützt die Bausubstanz vor Witterungseinflüssen und hebt die ursprüngliche Struktur markant hervor, im kontrastreichen Zusammenspiel mit den hellen Aluminium-Fensterbändern.



PLANERTEAM

Corti Spleiss Gesamtunternehmer AG
Generalunternehmer, Winterthur
Dahinden Heim Partner Architekten AG
Architektur, Winterthur
bhateam ingenieure ag
Bauingenieur, Frauenfeld
IBG B. Graf AG
Elektroingenieur, Weinfelden
3-Plan Haustechnik AG
Haustechnikingenieur, Winterthur
Studer + Strauss AG
Bauphysiker, St. Gallen
Balzer Ingenieure AG
Brandschutzingenieur, Winterthur
Brogle Rüeger Landschaftsarchitekten
Landschaftsarchitektur Winterthur



Dahinden Heim Partner
Architekten AG
St.Gallerstrasse 45
CH - 8400 Winterthur

+41 52 244 54 54
www.dhpa.ch