



PROJEKT 12-22
**Neubau Doppelhäuser
an der Leimeneggstrasse**

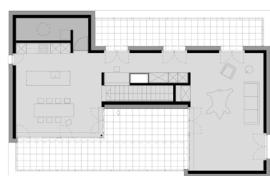
Leimeneggstrasse 24 - 30
8400 Winterthur
Direktauftrag 2012
Realisierung 2014 - 2015

DHPA PROJEKTTEAM
Dieter Haller
Pascale Trachsler
Sabine Weiss



AUFTRAGGEBER
privat

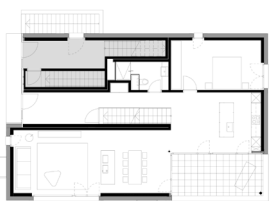
PROJEKTKENNZAHLEN
Geschossflächen SIA 416:
1 442 m²
Gebäudevolumen SIA 416:
4 485 m³
Erstellungskosten (BKP 1-5):
Fr. 3 764 700
Gebäudekosten BKP 2:
Fr. 3 436 500
Baukosten BKP 2 / m³ GV SIA 416:
Fr. 766
Baukosten BKP 2 / m² GF SIA 416:
Fr. 2 382



Attikageschoss



1. Obergeschoss



Erdgeschoss

Die Hauptthematik dieser Aufgabenstellung soll unter dem Aspekt des schonenden Umgangs mit Grund und Boden und dem Verdichten im denkmalgeschützten, städtischen Bestand betrachtet werden. 2012 wurden wir beauftragt, das denkmalgeschützte Elternhaus der Auftraggeber zu sanieren und in zwei unabhängige Wohneinheiten zu unterteilen - die konzeptionelle Vorgehensweise sowie die Art der Eingriffe wurden vorgängig erläutert. Der grosszügige Umschwung des Hauses sollte zwei weiteren Gebäudekörpern Platz bieten und zusammen mit dem Bestandeshaus aus dem Jahre 1928 ein selbstverständliches Ensemble bilden. Ausgehend von dieser Vorgabe entwarfen wir zwei Doppelhäuser, welche wie das Bestandesgebäude, als jeweils ein Haus gelesen werden sollen: Zwei Maisonnetten entwickeln sich von einer gemeinsamen Adresse ausgehend in zwei unabhängige, aber ineinanderverwebte Wohngebilde.

Das Schlafgeschoss beider Wohnungen befindet sich auf der Mittelebene, die Tagesräume auf der Attika und im Gartengeschoss. Im Innern ist die Präsenz der Nachbarswohnung erahn-, aber nicht wahrnehmbar - beide Wohnungen entwickeln sich zu komplexen Raumfiguren, welche sich gegenseitig bedingen. Interessanterweise hinterlassen die Doppelhäuser den beinahe identischen Fussabdruck, wie jener des Bestandeshauses.

Gestalterische Zitate des Altbaus, wie etwa die Putzfassade, das Thema von Sockel und Gewänden sowie dem Loggieneinschnitt wurden bewusst aufgenommen und neuzeitlich interpretiert, was eine Verwandtschaft untereinander erzeugen soll. Die historische Farbgebung beim Altbau wurde eruiert und zusammen mit der Farbgebung der Neubauten zu einem harmonischen Farbklang komponiert.



PLANERTEAM
Dahinden Heim Partner Architekten AG
Winterthur
Diller Ingenieurbüro
Bauingenieure, Seuzach
Elektro-Design + Partner AG
Elektroingenieure, Winterthur
Hunziker Partner AG
Haustechnikingenieure, Winterthur
Zehnder + Kälin AG
Bauphysiker, Winterthur
Brogle Landschaftsarchitekten
Winterthur

Dahinden Heim Partner
Architekten AG
St.Gallerstrasse 45
CH - 8400 Winterthur

+41 52 244 54 54
www.dhpa.ch